

# UNADivčibare

Novoizgrađeni objekat na divčibarama



9

STANOVA

# UNADivčibare

Stari grad BB, Divčibare

**500 m<sup>2</sup>**  
BRUTO KVADRATURA

**9**  
APARTMANA

**2027.**  
ZAVRŠETAK RADOVA

Pronađite mir u srcu planine. Uživajte u autentičnom ambijentu Divčibara uz svu udobnost modernog stana.

Naši stanovi kreirani su za one koji traže utočište od gradske svakodnevice, ali i za one koji žele da svoja vrata otvore drugima. Projektovani su tako da pruže maksimalan komfor i funkcionalnost, čineći svaki vaš boravak na Divčibarama potpuno bezbrižnim.

Bilo da jutro dočekujete uz miris četinara ili večeri provodite u toplini svog doma, ovde svaki trenutak postaje prilika za istinsko punjenje baterija.



## Kvalitetna gradnja

Spojili smo savremene standarde gradnje sa potrebama planinskog ambijenta. Upotreba vrhunskih materijala i izolacije vašu investiciju čini sigurnom, a buduće troškove grejanja i održavanja minimalnim.

## Funkcionalan raspored

Prostor smo osmislili tako da svaki kutak ima svoju svrhu i doprinosi osećaju prostranosti. Pažljivim planiranjem dobili smo funkcionalan raspored koji vaš stan čini udobnim i praktičnim za svakodnevni boravak.

## Lokacija i dostupnost

Naše apartmane Uživajte u tišini i lepoti predela, uz privilegiju da vam je nova skijaška staza nadohvat ruke. Ova lokacija spaja ono najbolje od Divčibara – privatnost koju pruža priroda i blizinu svih ključnih sadržaja i

Direktna prodaja

064 / 1777127  
prodaja@divcibare.com  
www.divcibare.com

**GRID BUILD**

Investitor: Grid Build d.o.o.

# Stan S01

Jednosoban · 31.79 m<sup>2</sup> · Suteran

Funkcionalan jednosoban stan površine 31.79 m<sup>2</sup> sa izdvojenom spavaćom sobom. Terasa je orijentisana ka zapadu a stan je pozicioniran na severnoj strani objekta i pruža efikasno iskorišćen prostor za odmor ili izdavanje.

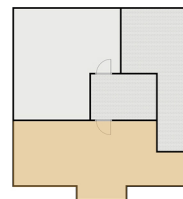
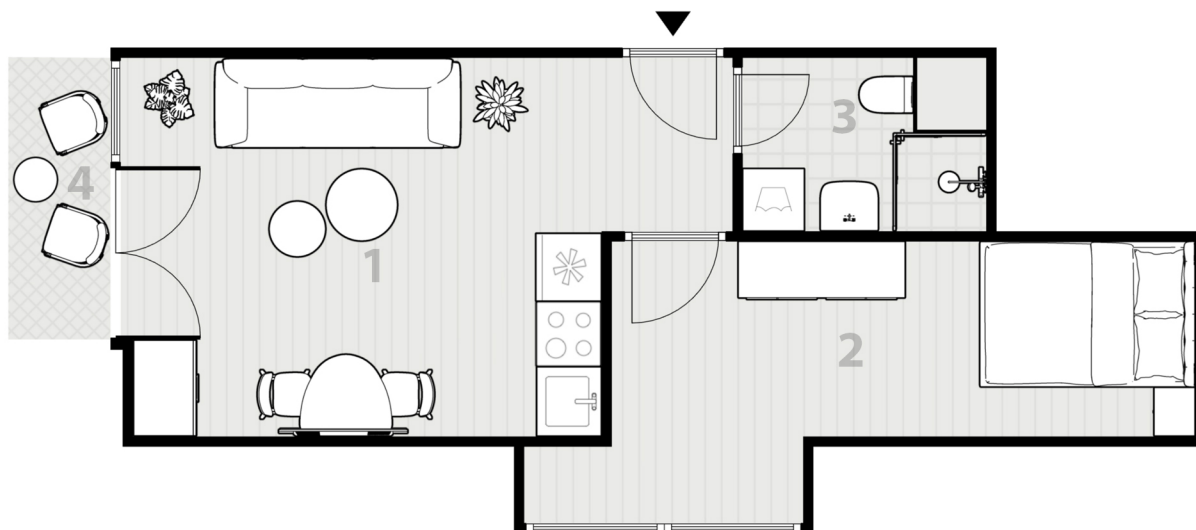


1. Pretprostor	1.7 m <sup>2</sup>
2. Dnevna soba sa trpezarijom	13.89 m <sup>2</sup>
3. Kuhinja	3.62 m <sup>2</sup>
4. Soba	7.56 m <sup>2</sup>
5. Kupatilo	2.63 m <sup>2</sup>
6. Terasa	2.4 m <sup>2</sup>
<b>UKUPNO</b>	<b>31.79 m<sup>2</sup></b>

# Stan S02

Jednosoban · 33.29 m<sup>2</sup> · Suteran

Funkcionalan jednosoban stan površine 33.29 m<sup>2</sup> sa izdvojenom spavaćom sobom i terasom orijentisanom ka zapadu. Stan je pozicioniran na južnoj strani objekta i pruža prijatan ambijent sa dobrim prirodnim osvetljenjem tokom dana.



1. Dnevna soba sa kuhinjom	16.78 m <sup>2</sup>
2. Soba	11.11 m <sup>2</sup>
2. Kupatilo	3.01 m <sup>2</sup>
4. Terasa	2.40 m <sup>2</sup>
<b>UKUPNO</b>	<b>33.29 m<sup>2</sup></b>

UNADivčibare

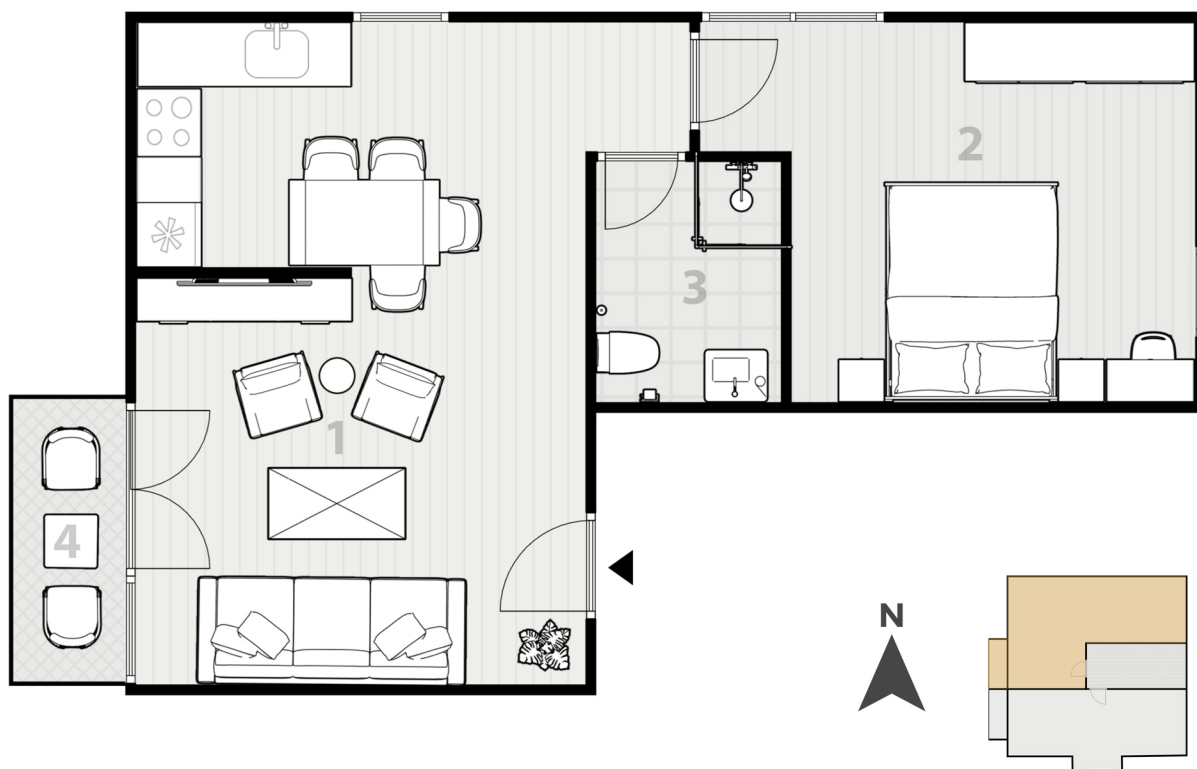
# Stan S03

**GRID BUILD**

Investitor: Grid Build d.o.o.

Jednosoban · 45.35 m<sup>2</sup> · Prizemlje

Funkcionalan jednosoban stan površine 45.35 m<sup>2</sup> sa izdvojenom spavaćom sobom. Terasa je orijentisana ka zapadu a stan je pozicioniran na severnoj strani objekta i pruža efikasno iskorišćen prostor za odmor ili izdavanje.

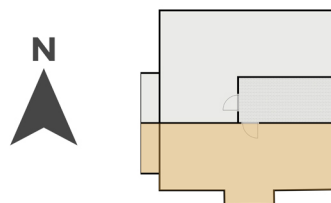
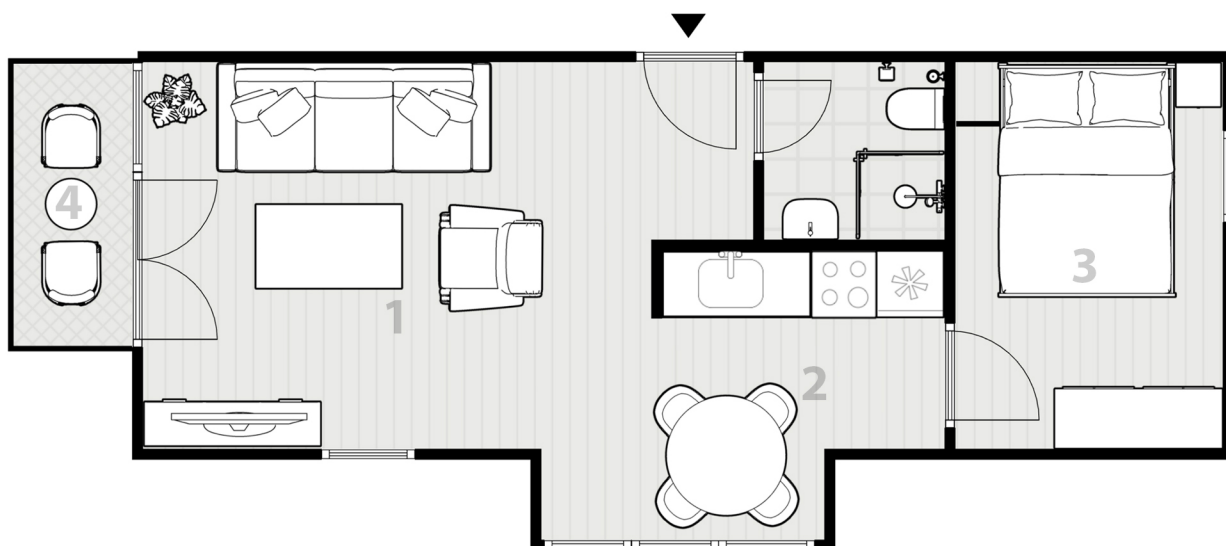


1. Dnevna soba sa kuhinjom	25.75 m <sup>2</sup>
2. Soba	13.87 m <sup>2</sup>
3. Kupatilo	3.35 m <sup>2</sup>
4. Terasa	2.40 m <sup>2</sup>
<b>UKUPNO</b>	<b>45.37 m<sup>2</sup></b>

# Stan S04

Jednosoban · 36.86 m<sup>2</sup> · Prizemlje

Funkcionalan jednosoban stan površine 36.86 m<sup>2</sup> sa izdvojenom spavaćom sobom i terasom orijentisanom ka zapadu. Stan je pozicioniran na južnoj strani objekta i pruža prijatan ambijent sa dobrim prirodnim osvetljenjem tokom dana.

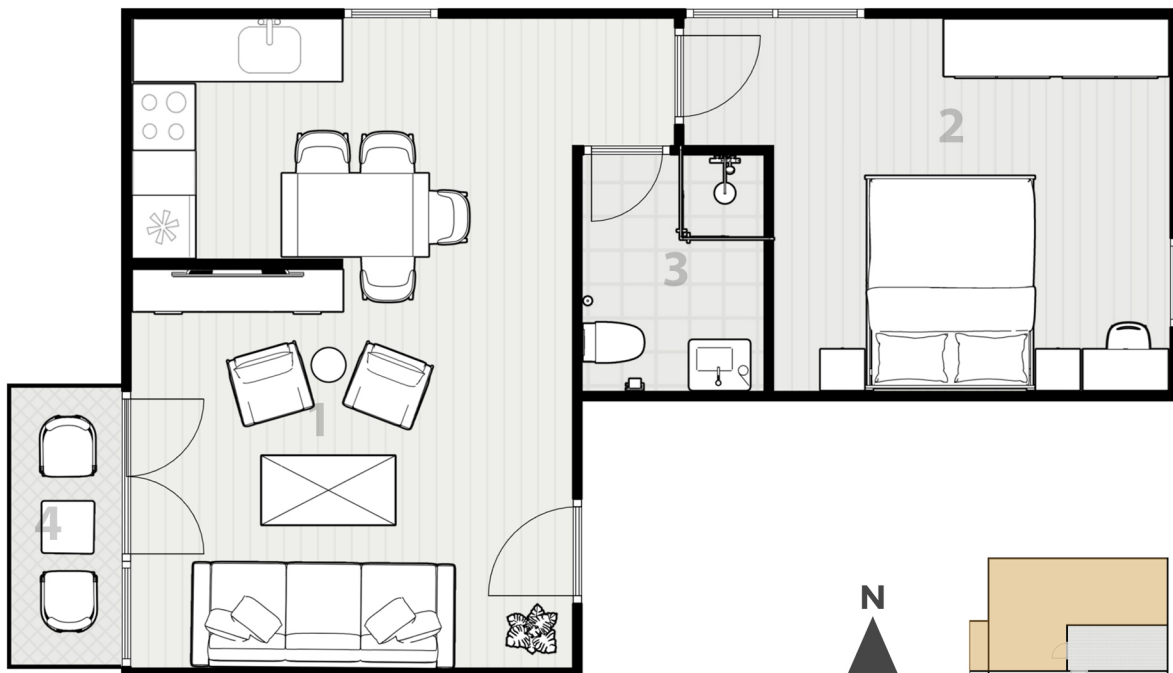


1. Dnevna soba	16.26 m <sup>2</sup>
2. Kuhinja	7.71 m <sup>2</sup>
3. Soba	8.11 m <sup>2</sup>
4. Kupatilo	2.39 m <sup>2</sup>
5. Terasa	2.40 m <sup>2</sup>
<b>UKUPNO</b>	<b>36.86 m<sup>2</sup></b>

# Stan S05

Jednosoban · 45.39 m<sup>2</sup> · Potkrovlje 1

Funkcionalan jednosoban stan površine 45.39 m<sup>2</sup> sa izdvojenom spavaćom sobom. Terasa je orijentisana ka zapadu a stan je pozicioniran na severnoj strani objekta i pruža dobro organizovan raspored prostorija za ugodan boravak tokom cele godine.

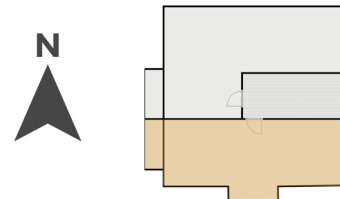
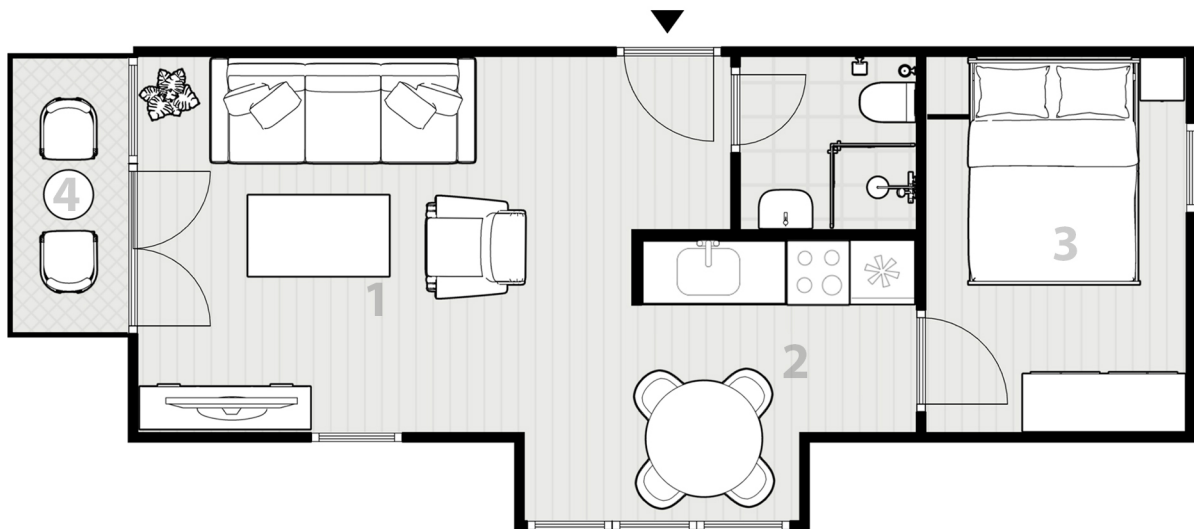


1. Dnevna soba s kuhinjom	25.76 m <sup>2</sup>
2. Soba	13.88 m <sup>2</sup>
3. Kupatilo	3.35 m <sup>2</sup>
4. Terasa	2.40 m <sup>2</sup>
<b>UKUPNO</b>	<b>45.39 m<sup>2</sup></b>

# Stan S06

Jednosoban · 36.86 m<sup>2</sup> · Potkrovlje 1

Funkcionalan jednosoban stan površine 36.86 m<sup>2</sup> sa izdvojenom spavaćom sobom i terasom orijentisanom ka zapadu. Stan je pozicioniran na južnoj strani objekta i pruža prijatan ambijent sa dobrim prirodnim osvetljenjem tokom dana.



1. Dnevna soba	16.26 m <sup>2</sup>
2. Kuhinja	7.71 m <sup>2</sup>
3. Soba	8.11 m <sup>2</sup>
4. Kupatilo	2.39 m <sup>2</sup>
5. Terasa	2.40 m <sup>2</sup>
<b>UKUPNO</b>	<b>36.86 m<sup>2</sup></b>

UNADivčibare

# Stan S07

**GRID BUILD**

Investitor: Grid Build d.o.o.

Jednosoban · 38.30 m<sup>2</sup> · Potkrovlje 2

Funkcionalan jednosoban stan površine 38.30 m<sup>2</sup> sa izdvojenom spavaćom sobom. Terasa je orijentisana ka zapadu a stan je pozicioniran na severnoj strani objekta i pruža dobro organizovan raspored prostorija za ugodan boravak tokom cele godine.



1. Dnevna soba	21.35 m <sup>2</sup>
2. Soba	11.24 m <sup>2</sup>
3. Kupatilo	3.35 m <sup>2</sup>
4. Terasa	2.40 m <sup>2</sup>
<b>UKUPNO</b>	<b>38.33 m<sup>2</sup></b>

UNADivčibare

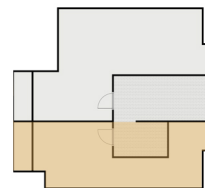
# Stan S08

**GRID BUILD**

Investitor: Grid Build d.o.o.

Studio · 27.37 m<sup>2</sup> · Potkrovlje 2

Kompaktan i funkcionalan studio stan površine 27.37 m<sup>2</sup> sa terasom orijentisanom ka zapadu. Stan je pozicioniran na južnoj strani objekta i pruža prijatan ambijent sa dobrim prirodnim osvetljenjem tokom dana.

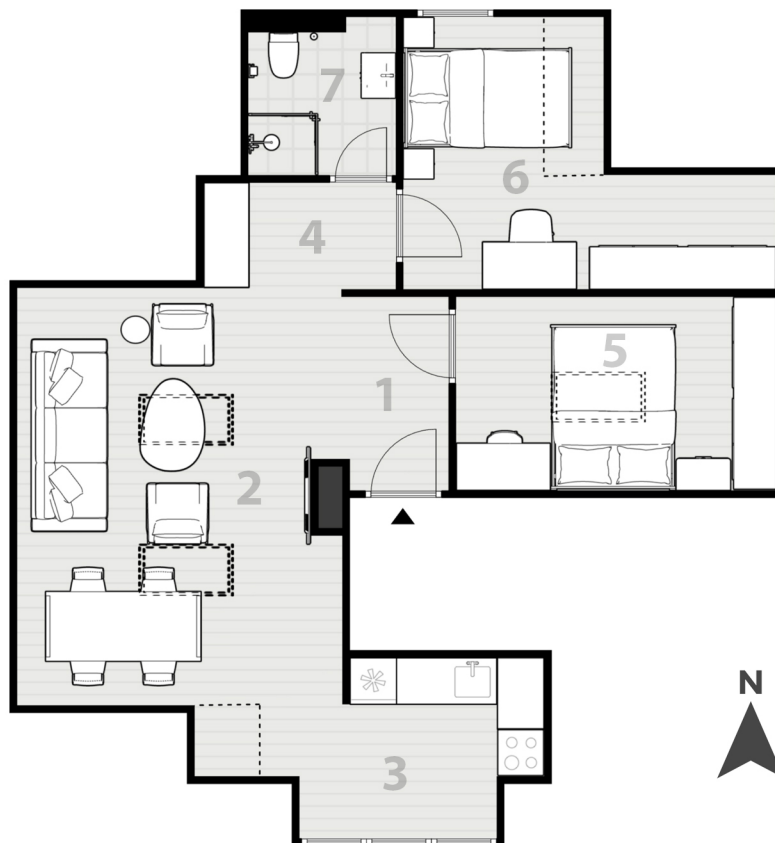


1. Dnevna soba	12.84 m <sup>2</sup>
2. Kuhinja	6.26 m <sup>2</sup>
3. Kupatilo	5.89 m <sup>2</sup>
4. Terasa	2.39 m <sup>2</sup>
<b>UKUPNO</b>	<b>27.37 m<sup>2</sup></b>

# Stan S09

Dvosoban · 35.77 m<sup>2</sup> · Potkrovlje 3

Funkcionalan dvosoban stan površine 35.77 m<sup>2</sup> raspoređen na nivou potkrovlja 3. Kao jedini stan na spratu, pruža visok nivo privatnosti i mira, što ga čini idealnim izborom za odmor ili boravak tokom cele godine.



Pretprostor	2.88 m <sup>2</sup>
Dnevna soba sa trpezarijom	10.65 m <sup>2</sup>
Kuhinja	6.24 m <sup>2</sup>
Pretprostor	2.08 m <sup>2</sup>
Soba	3.90 m <sup>2</sup>
Soba	6.87 m <sup>2</sup>
Kupatilo	3.16 m <sup>2</sup>
<b>UKUPNO</b>	<b>35.77 m<sup>2</sup></b>

# UNA Divčibare

Stari grad BB, Divčibare

Direktna prodaja

064 / 1777127  
prodaja@divcibare.com  
divcibare.com

**G GRID BUILD**

Investitor: Grid Build d.o.o.